

**PIANO DI LOTTIZZAZIONE ZONA C2B RESIDENZIALE
DI ESPANSIONE (SCHEDA AP 07) E OPERE DI URBANIZZAZIONE
DITTA : CONSORZIO STRAMBINI SANTA MARIA**

I COMMITTENTI _____

IL PROGETTISTA _____

IL DIRETTORE LAVORI _____

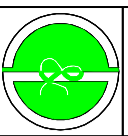
STATO spazio riservato per timbri comunali

PROGETTO

DENOMINAZIONE

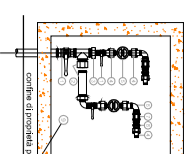
SCHEMA
RETE IDRICA
PARTICOLARI COSTRUTTIVI

SCALA
1:500
TAVOLA n. **4**



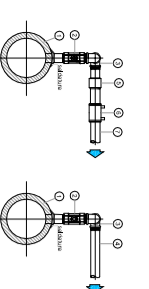
STUDIO TECNICO ASSOCIATO Cottraioli ing. E. & Da Via' ing. C.
Vicolo San Martino 2, LEGNAGO (VR) - tel.0442 22222

**PARTICOLARE POZZETTO CONVIATONE MONOTUBERIZIA
CON RENSERSONE
ELEVATA DI SERIE 15 CM**



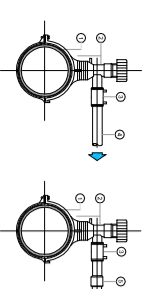
- LEGENDA**
1. Riserer in PVC Ø 150 mm
 2. Riserer in PVC Ø 150 mm con cuneo di cemento
 3. Riserer in PVC Ø 150 mm con cuneo di cemento e cuneo di cemento
 4. Riserer in PVC Ø 150 mm con cuneo di cemento e cuneo di cemento
 5. Riserer in PVC Ø 150 mm con cuneo di cemento e cuneo di cemento
 6. Riserer in PVC Ø 150 mm con cuneo di cemento e cuneo di cemento
 7. Riserer in PVC Ø 150 mm con cuneo di cemento e cuneo di cemento
 8. Riserer in PVC Ø 150 mm con cuneo di cemento e cuneo di cemento
 9. Riserer in PVC Ø 150 mm con cuneo di cemento e cuneo di cemento

PRESSA IN CARICO CONDOTTE IN ACCIAIO



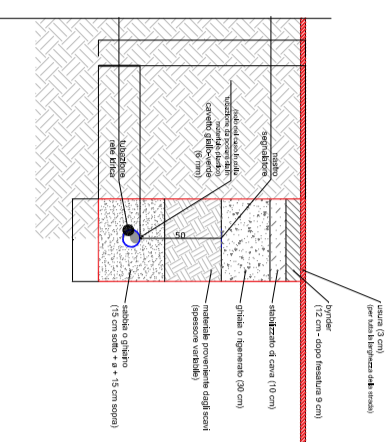
- LEGENDA**
1. Condotta in acciaio Ø 150 mm
 2. Condotta in acciaio Ø 150 mm con cuneo di cemento
 3. Condotta in acciaio Ø 150 mm con cuneo di cemento e cuneo di cemento
 4. Condotta in acciaio Ø 150 mm con cuneo di cemento e cuneo di cemento
 5. Condotta in acciaio Ø 150 mm con cuneo di cemento e cuneo di cemento
 6. Condotta in acciaio Ø 150 mm con cuneo di cemento e cuneo di cemento
 7. Condotta in acciaio Ø 150 mm con cuneo di cemento e cuneo di cemento
 8. Condotta in acciaio Ø 150 mm con cuneo di cemento e cuneo di cemento
 9. Condotta in acciaio Ø 150 mm con cuneo di cemento e cuneo di cemento

PRESSA IN CARICO CONDOTTE IN PVC Ø 150
(per uso pressa in carico per le condotte pressurizzate)



- LEGENDA**
1. Condotta in PVC Ø 150 mm
 2. Condotta in PVC Ø 150 mm con cuneo di cemento
 3. Condotta in PVC Ø 150 mm con cuneo di cemento e cuneo di cemento
 4. Condotta in PVC Ø 150 mm con cuneo di cemento e cuneo di cemento
 5. Condotta in PVC Ø 150 mm con cuneo di cemento e cuneo di cemento
 6. Condotta in PVC Ø 150 mm con cuneo di cemento e cuneo di cemento
 7. Condotta in PVC Ø 150 mm con cuneo di cemento e cuneo di cemento
 8. Condotta in PVC Ø 150 mm con cuneo di cemento e cuneo di cemento
 9. Condotta in PVC Ø 150 mm con cuneo di cemento e cuneo di cemento

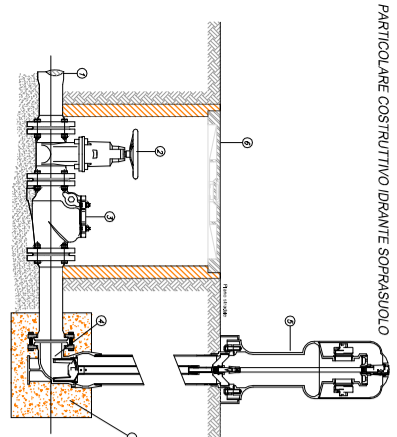
**PRESA DI CONDOTTE D'ACQUEDOTTO
SEZIONE TIPO SOLO SU STRADA COMUNALE**



DESCRIZIONE	Q. (m)	M. (m)	M. (m)	M. (m)	M. (m)
1. Condotta in PVC Ø 150 mm	1.00	1.50	1.50	1.50	1.50
2. Condotta in PVC Ø 150 mm con cuneo di cemento	1.00	1.50	1.50	1.50	1.50
3. Condotta in PVC Ø 150 mm con cuneo di cemento e cuneo di cemento	1.00	1.50	1.50	1.50	1.50
4. Condotta in PVC Ø 150 mm con cuneo di cemento e cuneo di cemento	1.00	1.50	1.50	1.50	1.50
5. Condotta in PVC Ø 150 mm con cuneo di cemento e cuneo di cemento	1.00	1.50	1.50	1.50	1.50
6. Condotta in PVC Ø 150 mm con cuneo di cemento e cuneo di cemento	1.00	1.50	1.50	1.50	1.50
7. Condotta in PVC Ø 150 mm con cuneo di cemento e cuneo di cemento	1.00	1.50	1.50	1.50	1.50
8. Condotta in PVC Ø 150 mm con cuneo di cemento e cuneo di cemento	1.00	1.50	1.50	1.50	1.50
9. Condotta in PVC Ø 150 mm con cuneo di cemento e cuneo di cemento	1.00	1.50	1.50	1.50	1.50

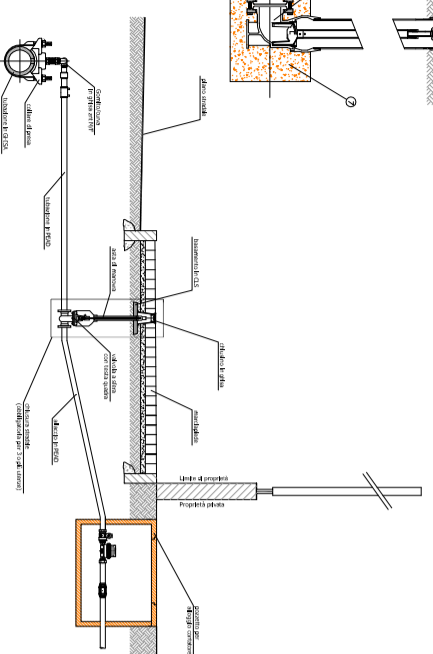
NOTAZIONE: L'opera è stata approvata dal Comune di Zevio in data 15/05/2017 con delibera n. 15/17. L'opera è stata approvata dal Comune di Zevio in data 15/05/2017 con delibera n. 15/17. L'opera è stata approvata dal Comune di Zevio in data 15/05/2017 con delibera n. 15/17.

PARTICOLARE COSTRUTTIVO D'ARRE SPARSAIOLO



- COMPONENTI TECNICI**
1. Tronconi in PVC Ø 150 mm
 2. Tronconi in PVC Ø 150 mm con cuneo di cemento
 3. Tronconi in PVC Ø 150 mm con cuneo di cemento e cuneo di cemento
 4. Tronconi in PVC Ø 150 mm con cuneo di cemento e cuneo di cemento
 5. Tronconi in PVC Ø 150 mm con cuneo di cemento e cuneo di cemento
 6. Tronconi in PVC Ø 150 mm con cuneo di cemento e cuneo di cemento
 7. Tronconi in PVC Ø 150 mm con cuneo di cemento e cuneo di cemento
 8. Tronconi in PVC Ø 150 mm con cuneo di cemento e cuneo di cemento
 9. Tronconi in PVC Ø 150 mm con cuneo di cemento e cuneo di cemento

SEZIONE ALTEZZA ALLA RETE IDRICA, ARRE SPARSAIOLO



RETE IDRICA

- LINEA RETE IDRICA ESISTENTE PEAD 150
- STACCO ALLE UNITA' ABITATIVE DN 32
- LINEA RETE IDRICA DI PROGETTO PEAD De 110 mm PN16
- IDRANTE
- SARACINESCA