



Comune di ZEVIO
Provincia di Verona

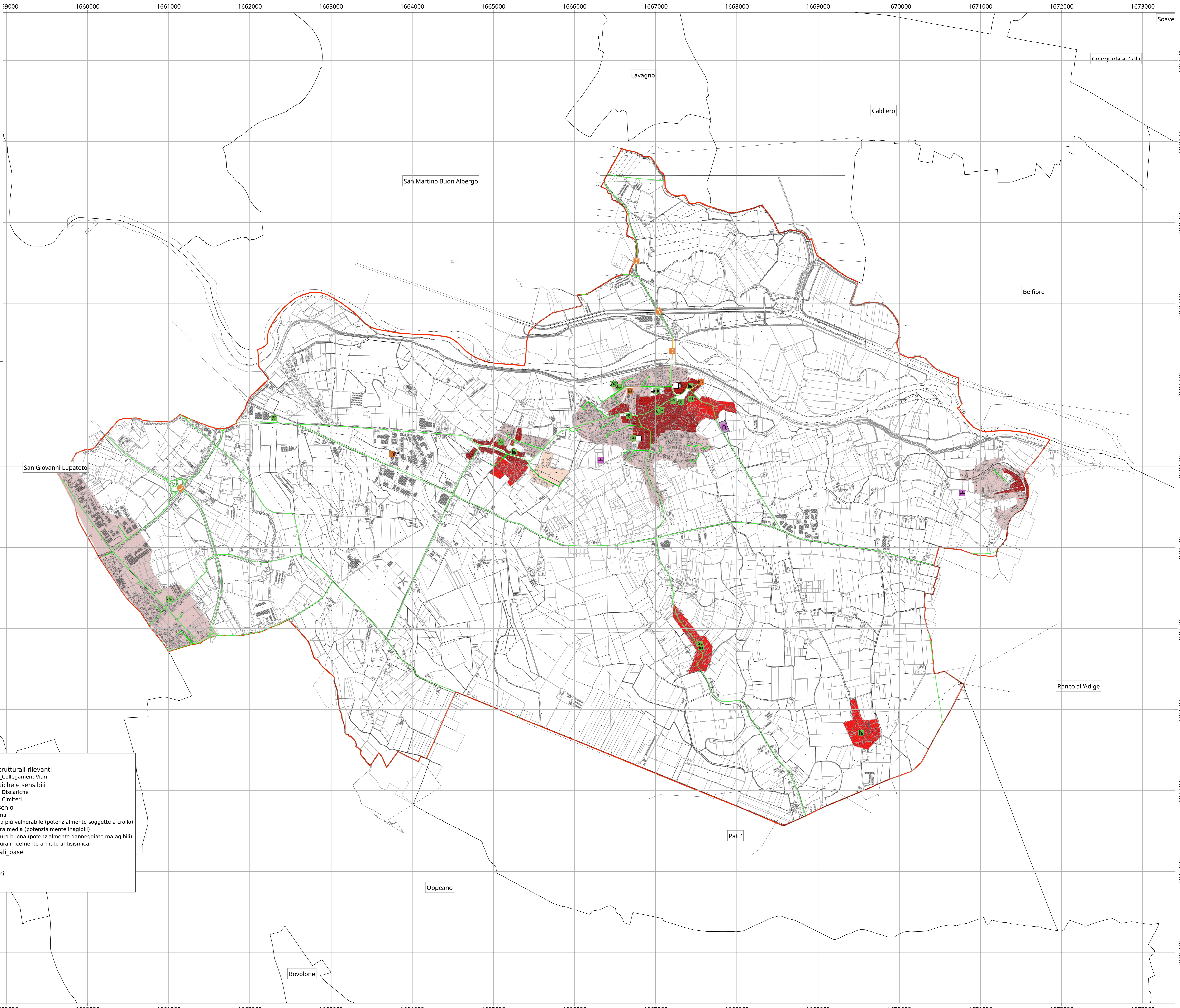
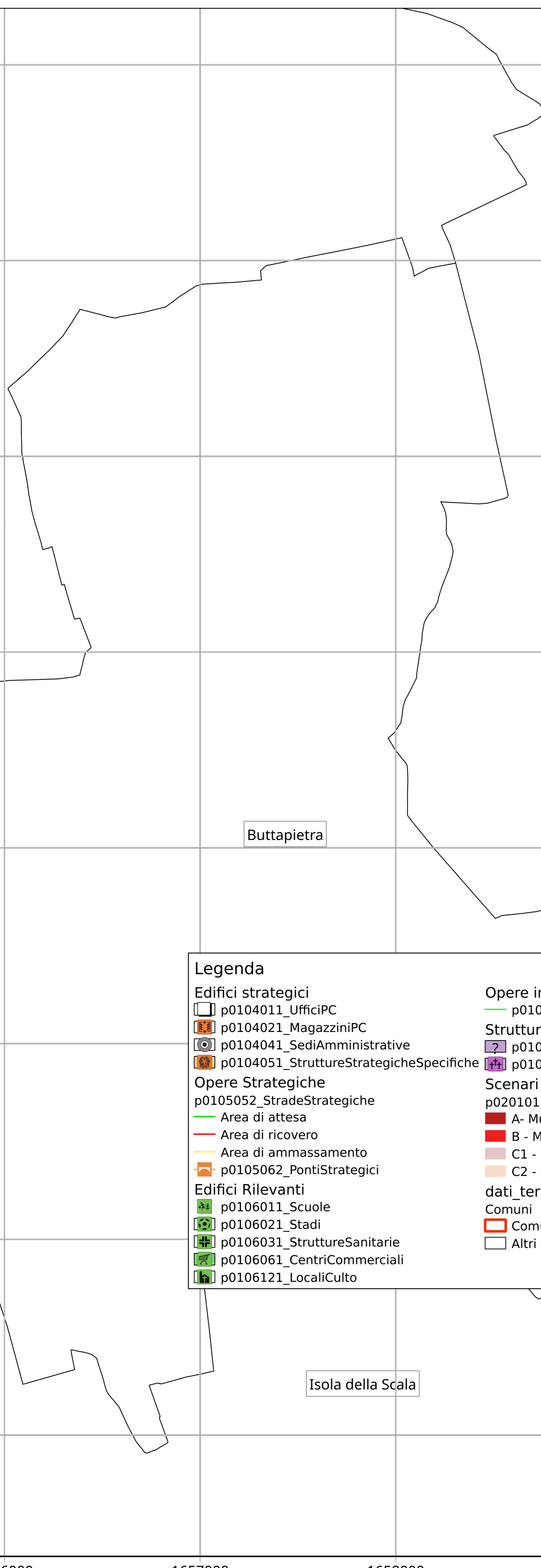
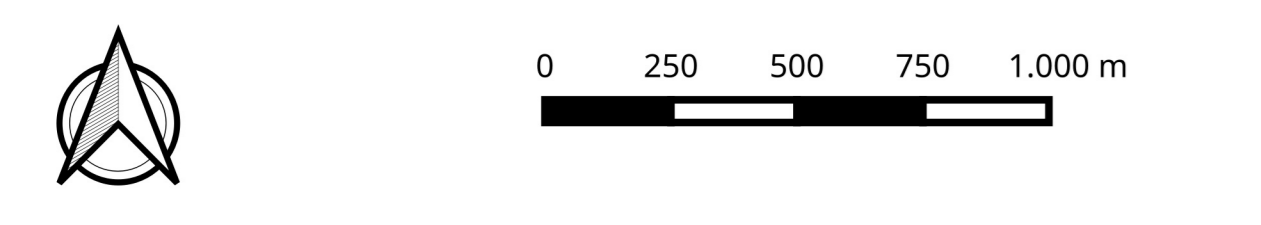
Piano Comunale di Protezione Civile

Tavola:
VULNERABILITA' SISMICA

Sindaco _____
Assessore delegato _____
Responsabile del procedimento _____

TECNICO REDATTORE
Geom. Luca Castellani

Data	Rev.	Tav. n.	Scala
11/10/2022	1.0	3	



Legenda

Edifici strategici	Opere infrastrutturali rilevanti
p0104011_UfficiPC	p0107012_CollegamentiViari
p0104021_MagazziniPC	Strutture tattiche e sensibili
p0104041_SediAmministrative	p0108091_Discariche
p0104051_StruttureStrategicheSpecifiche	p0108111_Cimiteri
Opere Strategiche	Scenari di rischio
p0105052_StradeStrategiche	p0201011_Sisma
Area di attesa	A - Muratura più vulnerabile (potenzialmente soggette a crollo)
Area di ricovero	B - Muratura media (potenzialmente inagibili)
Area di ammassamento	C1 - Muratura buona (potenzialmente danneggiate ma agibili)
p0105062_PontiStrategici	C2 - Struttura in cemento armato antisismica
Edifici Rilevanti	dati territoriali_base
p0106011_Scuole	Comuni
p0106021_Stadi	Comune
p0106031_StruttureSanitarie	Altri comuni
p0106061_CentriCommerciali	
p0106121_LocaliCulto	

