



Comune di ZEVIO
Provincia di Verona

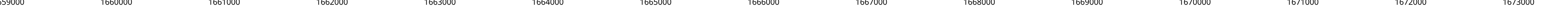
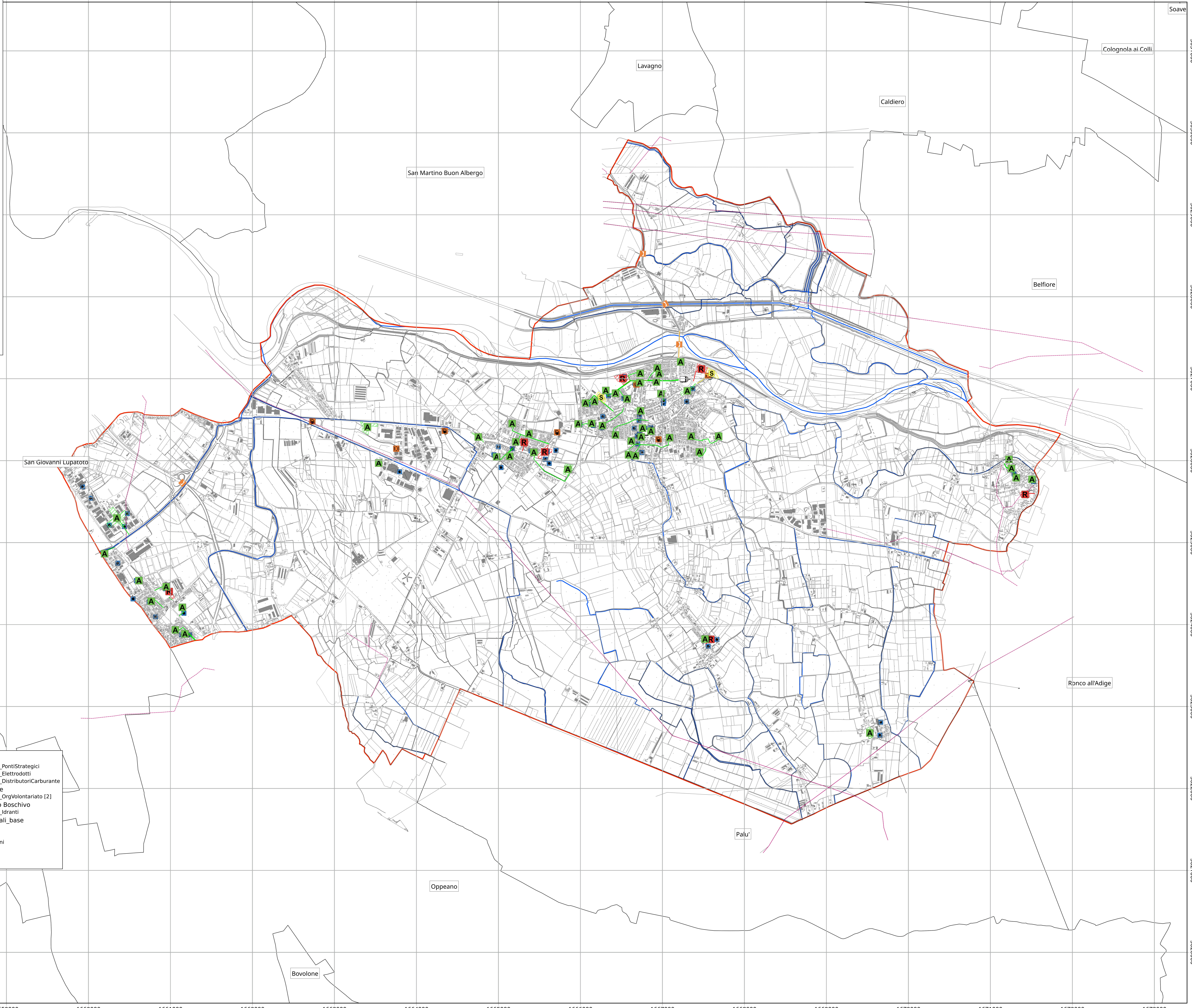
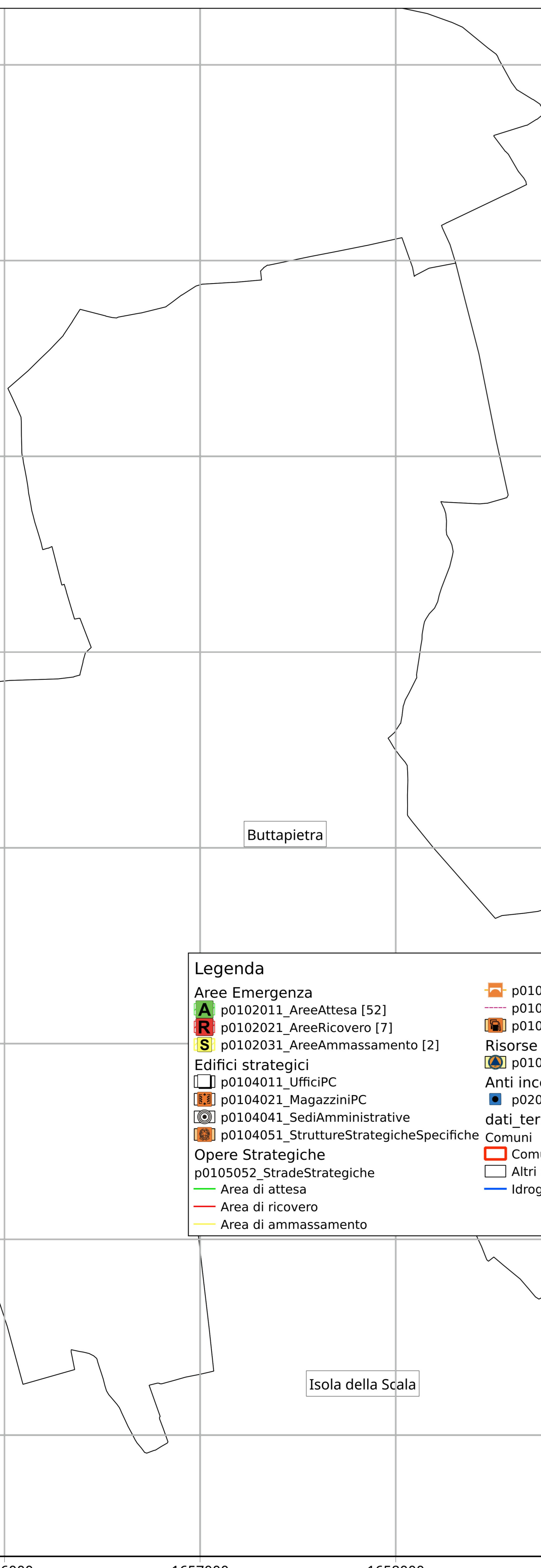
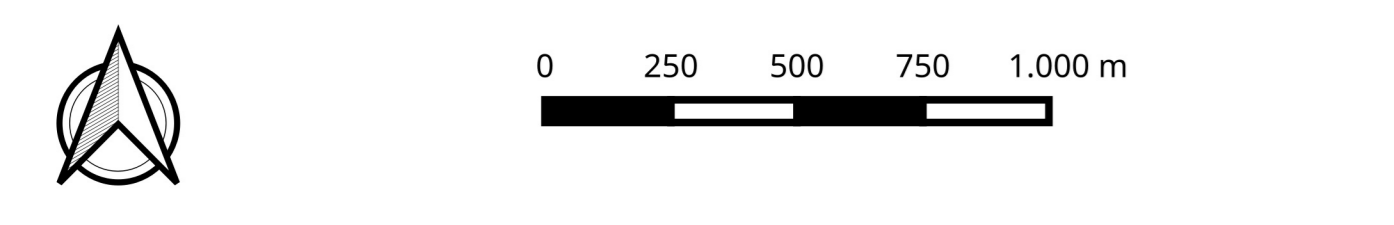
Piano Comunale di Protezione Civile

Tavola:
AREE DI EMERGENZA

Sindaco _____
Assessore delegato _____
Responsabile del procedimento _____

TECNICO REDATTORE
Geom. Luca Castellani

Data: 11/10/2022 Rev.: 1.0 Tav. n.: 4 Scala: 1:15.000



Legenda

p0102011_AreaAttesa [52]	p0105062_PontiStrategici
p0102021_AreaRicovero [7]	p0105112_Elettrodotti
p0102031_AreaAmmassamento [2]	p0105131_DistributoriCarburante
Edifici strategici	Risorse attive
p0104011 UfficiPC	Anti incendio Boschivo
p0104021_MagazziniPC	p0202013_Idranti
p0104041_SediAmministrative	dati territoriali_base
p0104051_StruttureStrategicheSpecifiche	Comuni
Opere Strategiche	Altri comuni
p0105052_StradeStrategiche	Idrografia
Area di attesa	
Area di ricovero	
Area di ammassamento	

Soave
Colognola ai Colli
Caldiero

Lavagno
San Martino Buon Albergo

Belfiore

San Giovanni Lupatoto

Buttapietra

Oppeano

Ronco all'Adige

Palu'

Isola della Scala

Bovolone